

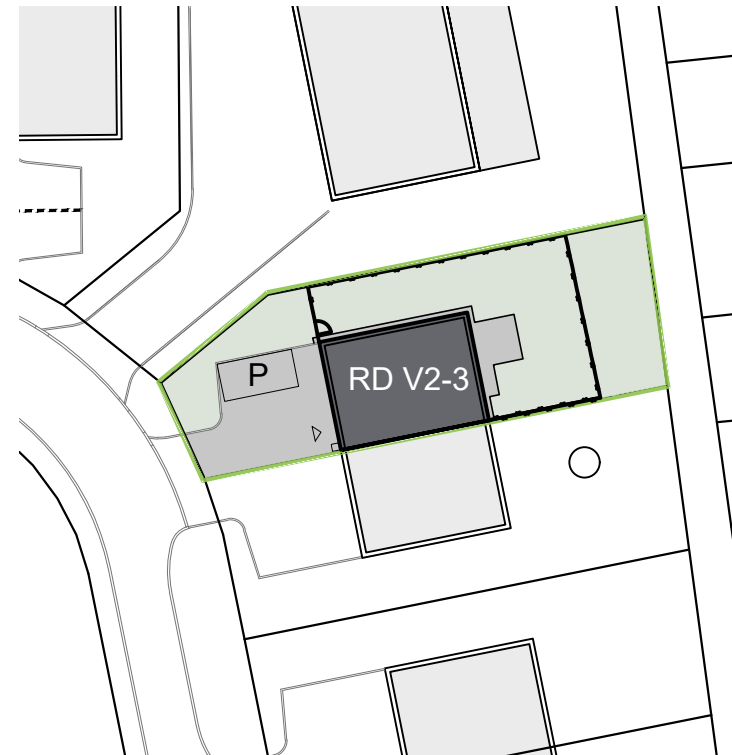
Ráj - e V2-3

Parc. č. 4813/11
 Plocha pozemku 342,0 m²
 Plocha RD 72,8 m²

SITUACE ŠIRŠÍCH VZTAHŮ



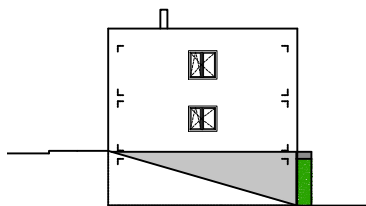
SITUACE, M 1:500



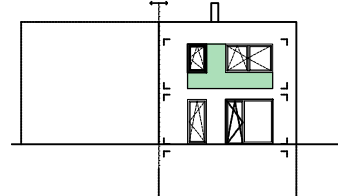
PLOCHY

Zpevněné plochy	74,1 m ²
Zatrávněné plochy	195,1 m ²
Plocha RD	72,8 m ²
Celkem	342,0 m²
Pozemek	342,0 m²
Parkovací stání	

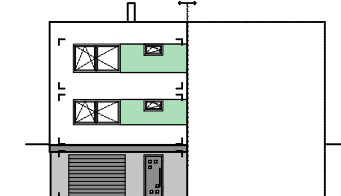
POHLED SEVERNÍ



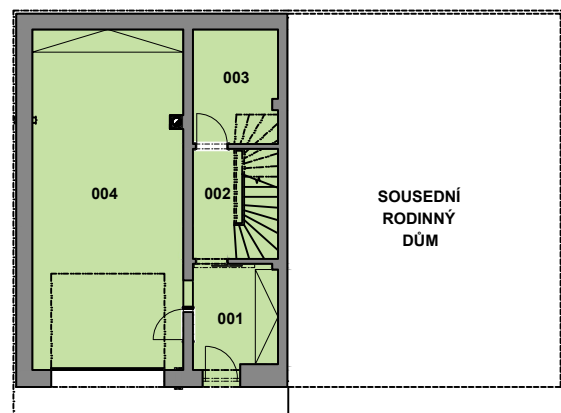
POHLED VÝCHODNÍ



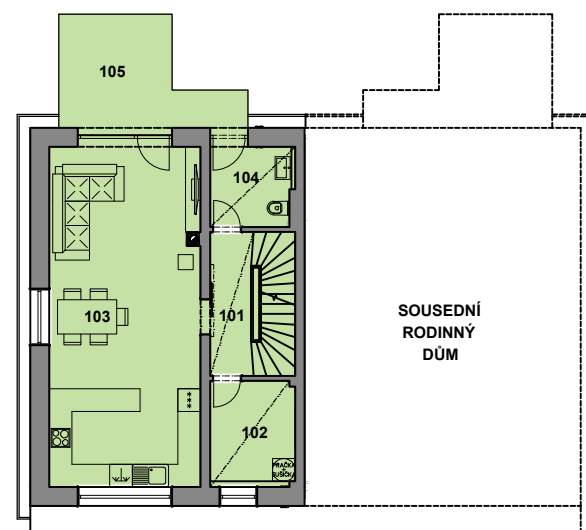
POHLED ZÁPADNÍ



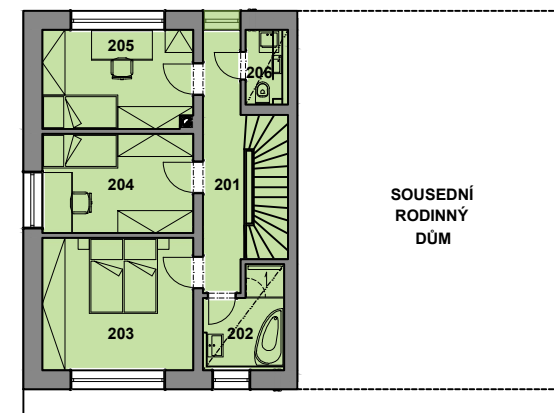
PŮDORYS 1.PP, M 1:200



PŮDORYS 1.NP, M 1:200



PŮDORYS 2.NP, M 1:200



LEGENDA MÍSTNOSTÍ

1.PP	
001 Zádveří	6,30 m ²
002 Chodba se schodištěm	6,60 m ²
003 Sklad	6,80 m ²
004 Garáž	35,90 m ²
1.NP	
101 Chodba	4,20 m ²
102 Prádelna	6,30 m ²
103 Obývací pokoj + KK	35,90 m ²
104 WC	4,50 m ²
2.NP	
201 Chodba	7,30 m ²
202 Koupelna	5,30 m ²
203 Obýtná místnost	14,00 m ²
204 Obýtná místnost	10,50 m ²
205 Obýtná místnost	10,40 m ²
206 WC	2,20 m ²
Podlahová plocha	156,20 m ²
105 Terasa	10,80 m ²
Celková plocha	167,00 m²

