

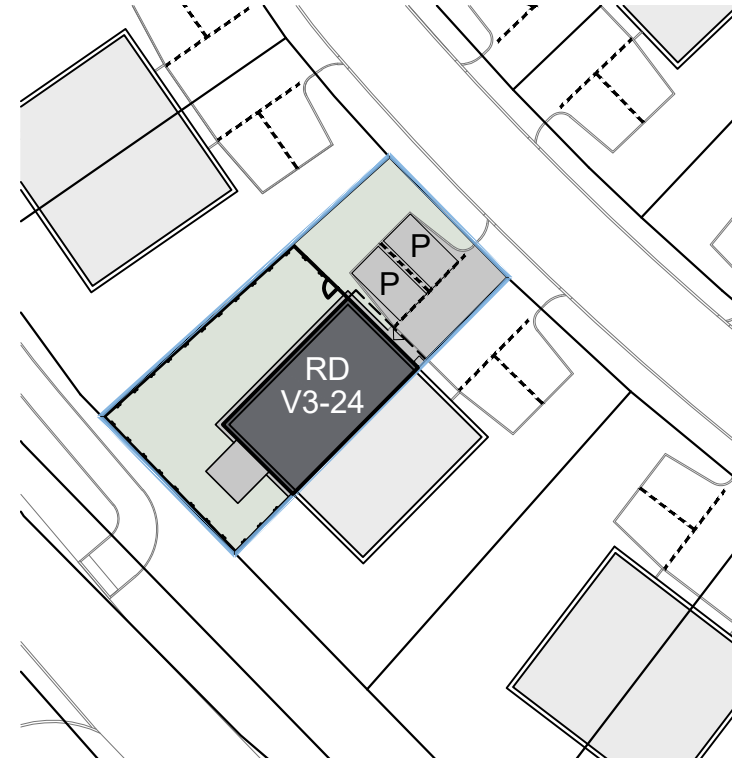
Ráj - e V3-24

Parc. č. 4813/33
 Plocha pozemku 303,0 m²
 Plocha RD 76,7 m²

SITUACE ŠIRŠÍCH VZTAHŮ



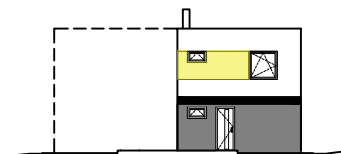
SITUACE, M 1:500



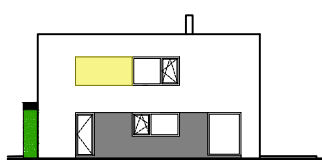
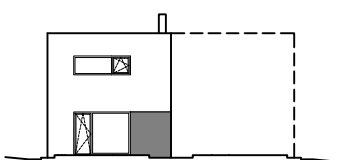
PLOCHY

	Zpevněné plochy	68,1 m ²
	Zatrávněné plochy	158,2 m ²
	Plocha RD	76,7 m ²
Celkem		303,0 m²
	Pozemek	303,0 m ²
	Parkovací stání	

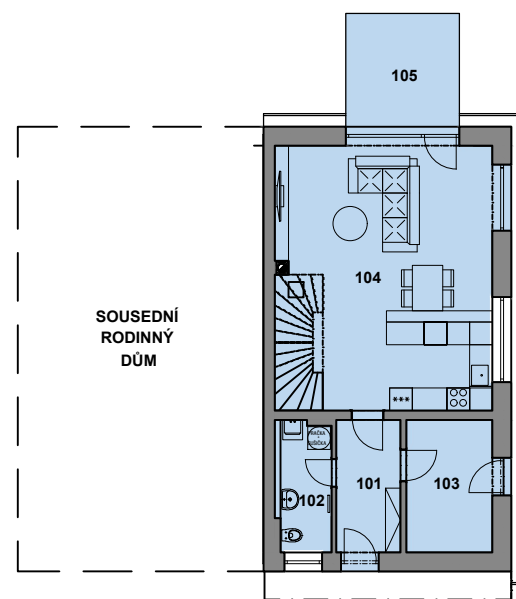
POHLED SEVEROVÝCHODNÍ



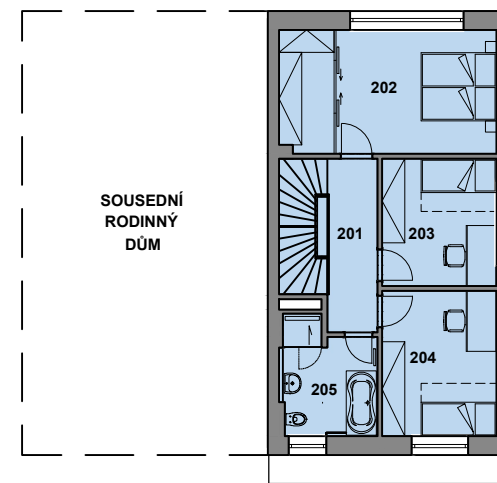
POHLED JIHOZÁPADNÍ POHLED SEVEROZÁPADNÍ



PŮDORYS 1.NP, M 1:200



PŮDORYS 2.NP, M 1:200



LEGENDA MÍSTNOSTÍ

1.NP		
101	Zádvěří	6,00 m ²
102	WC	5,00 m ²
103	Technická místnost	8,00 m ²
104	Obývací pokoj + KK	40,10 m ²
2.NP		
201	Chodba	6,10 m ²
202	Obytná místnost	18,80 m ²
203	Obytná místnost	10,20 m ²
204	Obytná místnost	11,60 m ²
205	Koupelna + WC	7,30 m ²
Podlahová plocha		113,10 m ²
105	Terasa	9,00 m ²
Celková plocha		122,10 m²

