

Ráj - e

V3-3

SITUACE ŠIRŠÍCH VZTAHŮ

Parc. č. 4813/5  
 Plocha pozemku 317,0 m<sup>2</sup>  
 Plocha RD 76,7 m<sup>2</sup>



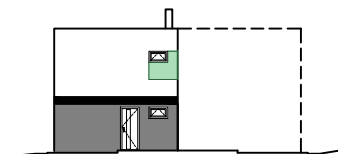
SITUACE, M 1:500



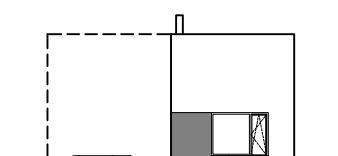
PLOCHY

	Zpevněné plochy	68,5 m <sup>2</sup>
	Zatrávněné plochy	171,8 m <sup>2</sup>
	Plocha RD	76,7 m <sup>2</sup>
<b>Celkem</b>		<b>317,0 m<sup>2</sup></b>
	Pozemek	317,0 m <sup>2</sup>
	Parkovací stání	

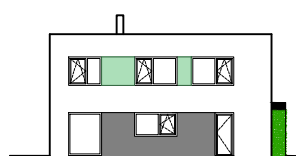
POHLED JIŽNÍ



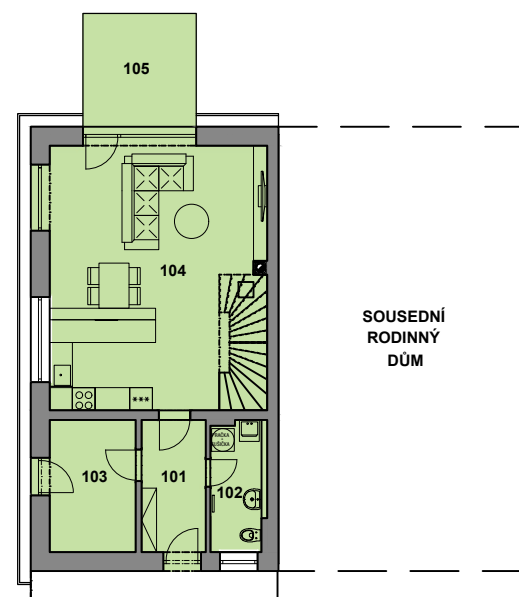
POHLED SEVERNÍ



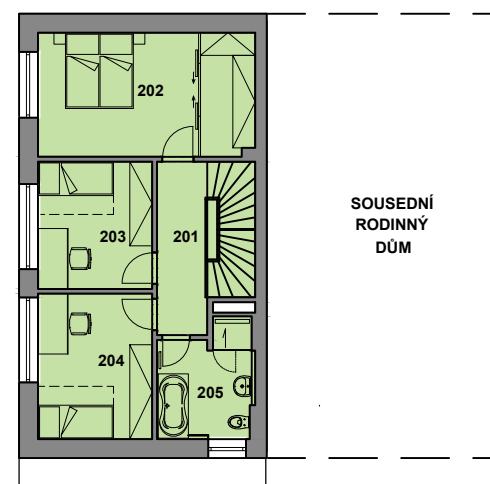
POHLED ZÁPADNÍ



PŮDORYS 1.NP, M 1:200



PŮDORYS 2.NP, M 1:200



LEGENDA MÍSTNOSTÍ

<b>1.NP</b>		
101	Zádvěří	6,00 m <sup>2</sup>
102	WC	5,00 m <sup>2</sup>
103	Technická místnost	8,00 m <sup>2</sup>
104	Obývací pokoj + KK	40,10 m <sup>2</sup>
<b>2.NP</b>		
201	Chodba	6,10 m <sup>2</sup>
202	Obytná místnost	18,80 m <sup>2</sup>
203	Obytná místnost	10,20 m <sup>2</sup>
204	Obytná místnost	11,60 m <sup>2</sup>
205	Koupelna + WC	7,30 m <sup>2</sup>
Podlahová plocha		113,10 m <sup>2</sup>
105	Terasa	9,00 m <sup>2</sup>
<b>Celková plocha</b>		<b>122,10 m<sup>2</sup></b>

