

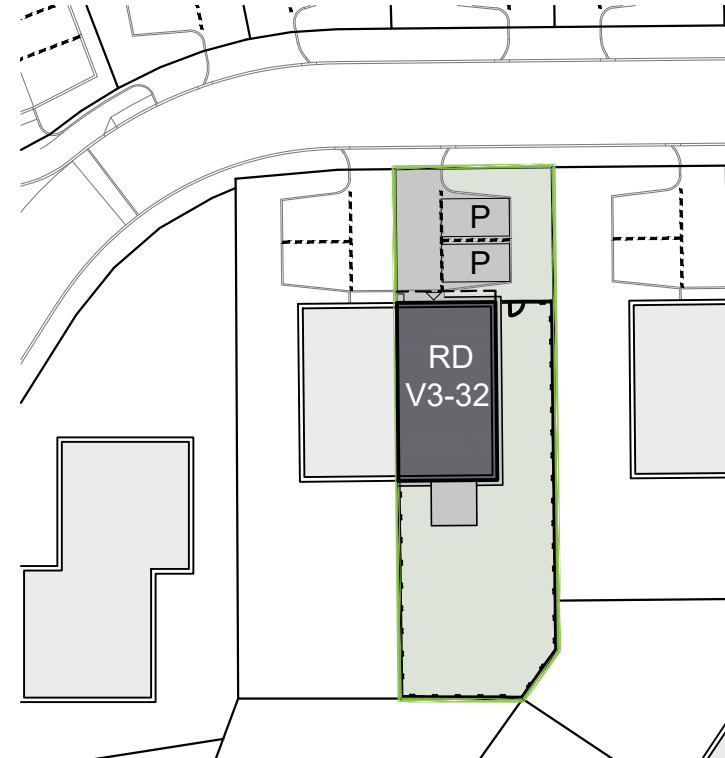
Ráj - e V3-32

Parc. č. 4813/41
 Plocha pozemku 360,0 m²
 Plocha RD 76,7 m²

SITUACE ŠIRŠÍCH VZTAHŮ



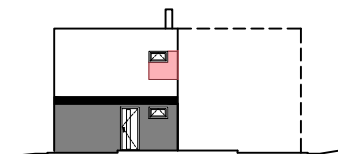
SITUACE, M 1:500



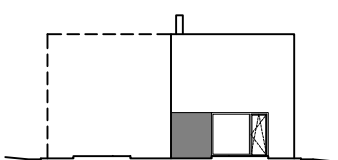
PLOCHY

	Zpevněné plochy	69,4 m ²
	Zatrávněné plochy	213,9 m ²
	Plocha RD	76,7 m ²
Celkem		360,0 m²
	Pozemek	360,0 m ²
	Parkovací stání	

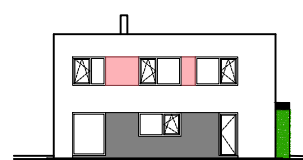
POHLED SEVERNÍ



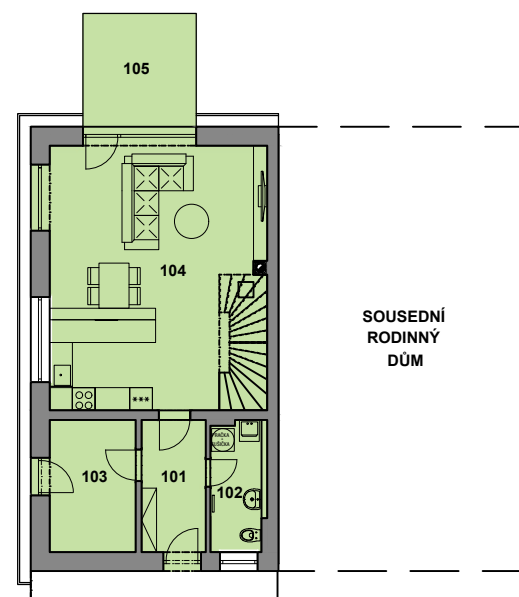
POHLED JIŽNÍ



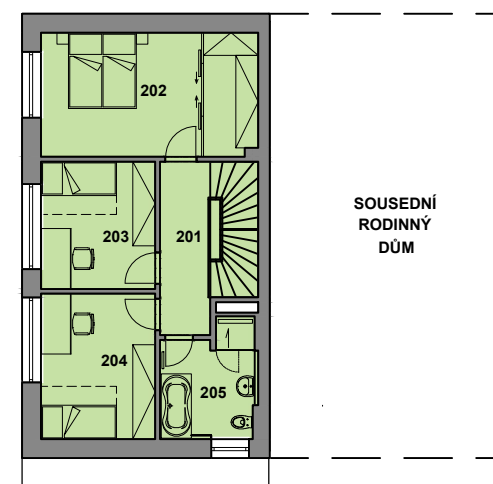
POHLED VÝCHODNÍ



PŮDORYS 1.NP, M 1:200



PŮDORYS 2.NP, M 1:200



LEGENDA MÍSTNOSTÍ

1.NP		
101	Zádvěří	6,00 m ²
102	WC	5,00 m ²
103	Technická místnost	8,00 m ²
104	Obyvací pokoj + KK	40,10 m ²
2.NP		
201	Chodba	6,10 m ²
202	Obytná místnost	18,80 m ²
203	Obytná místnost	10,20 m ²
204	Obytná místnost	11,60 m ²
205	Koupelna + WC	7,30 m ²
Podlahová plocha		113,10 m ²
105	Terasa	9,00 m ²
Celková plocha		122,10 m²

