

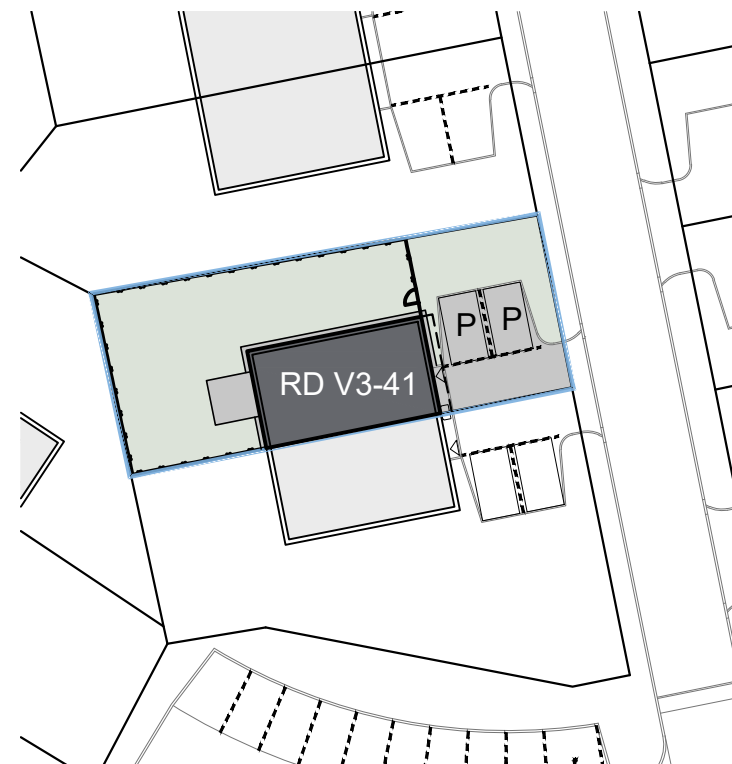
# Ráj - e V3-41

Parc. č. 4813/50  
 Plocha pozemku 354,0 m<sup>2</sup>  
 Plocha RD 76,7 m<sup>2</sup>

## SITUACE ŠIRŠÍCH VZTAHŮ



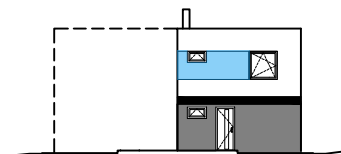
## SITUACE, M 1:500



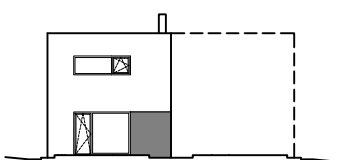
## PLOCHY

Zpevněné plochy	69,4 m <sup>2</sup>
Zatrávněné plochy	207,9 m <sup>2</sup>
Plocha RD	76,7 m <sup>2</sup>
<b>Celkem</b>	<b>354,0 m<sup>2</sup></b>
<b>Pozemek</b>	<b>354,0 m<sup>2</sup></b>
<b>Parkovací stání</b>	

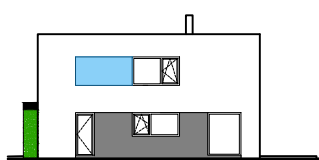
## POHLED VÝCHODNÍ



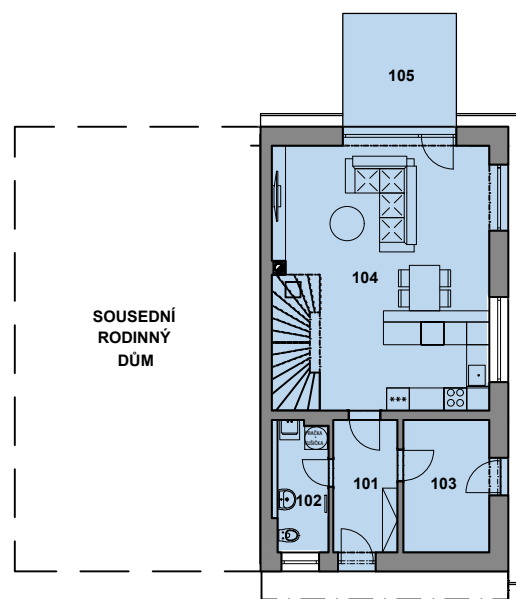
## POHLED ZÁPADNÍ



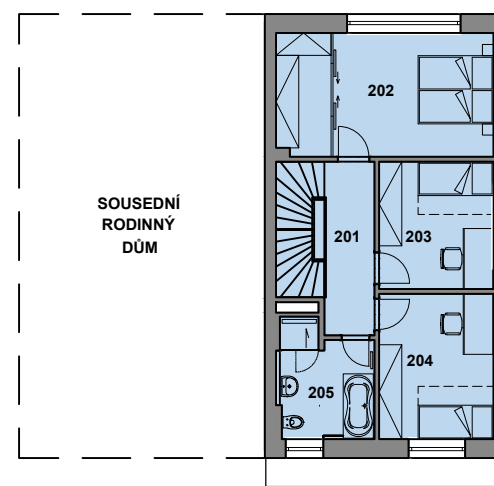
## POHLED SEVERNÍ



## PŮDORYS 1.NP, M 1:200



## PŮDORYS 2.NP, M 1:200



## LEGENDA MÍSTNOSTÍ

<b>1.NP</b>		
101	Zádvěří	6,00 m <sup>2</sup>
102	WC	5,00 m <sup>2</sup>
103	Technická místnost	8,00 m <sup>2</sup>
104	Obývací pokoj + KK	40,10 m <sup>2</sup>
<b>2.NP</b>		
201	Chodba	6,10 m <sup>2</sup>
202	Obytná místnost	18,80 m <sup>2</sup>
203	Obytná místnost	10,20 m <sup>2</sup>
204	Obytná místnost	11,60 m <sup>2</sup>
205	Koupelna + WC	7,30 m <sup>2</sup>
Podlahová plocha		113,10 m <sup>2</sup>
105	Terasa	9,00 m <sup>2</sup>
<b>Celková plocha</b>		<b>122,10 m<sup>2</sup></b>

