

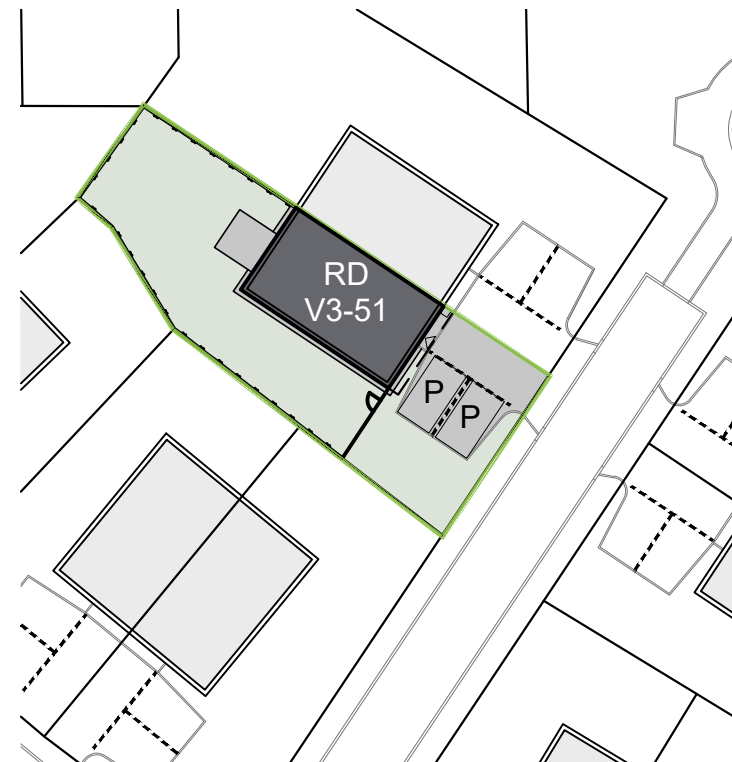
Ráj - e V3-51

Parc. č. 4813/60
 Plocha pozemku 353,0 m²
 Plocha RD 76,7 m²

SITUACE ŠIRŠÍCH VZTAHŮ



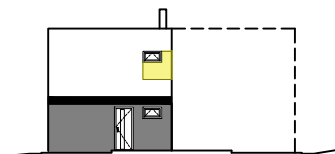
SITUACE, M 1:500



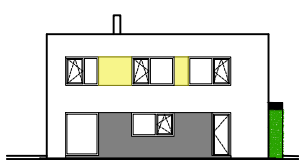
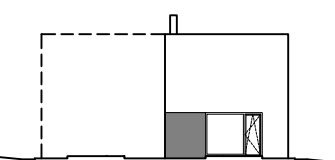
PLOCHY

Zpevněné plochy	67,6 m ²
Zatrávněné plochy	208,7 m ²
Plocha RD	76,7 m ²
Celkem	353,0 m²
Pozemek	353,0 m²
P Parkovací stání	

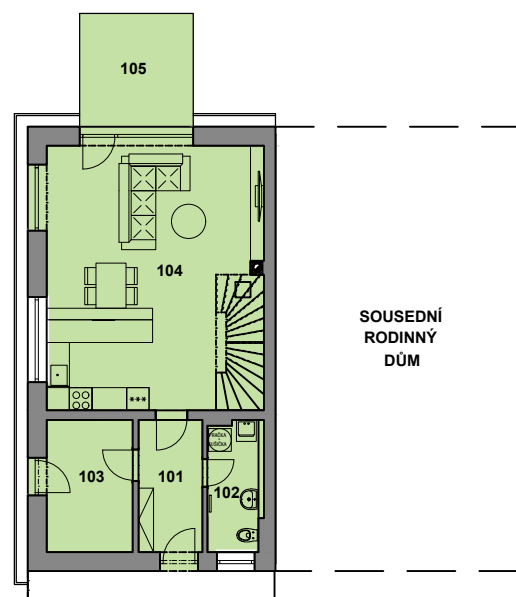
POHLED JIHOVÝCHODNÍ



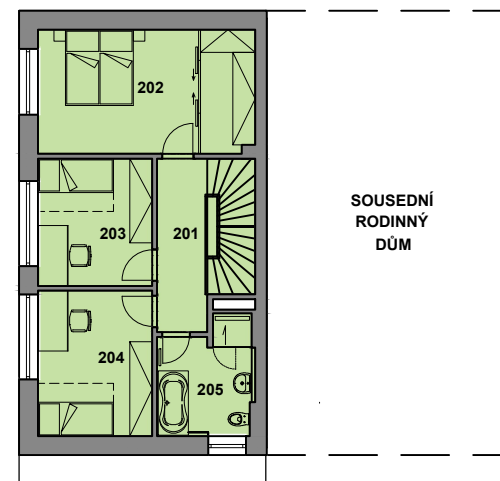
POHLED SEVEROZÁPADNÍ POHLED JIHOZÁPADNÍ



PŮDORYS 1.NP, M 1:200



PŮDORYS 2.NP, M 1:200



LEGENDA MÍSTNOSTÍ

1.NP	
101 Zádveří	6,00 m ²
102 WC	5,00 m ²
103 Technická místnost	8,00 m ²
104 Obývací pokoj + KK	40,10 m ²
2.NP	
201 Chodba	6,10 m ²
202 Obytná místnost	18,80 m ²
203 Obytná místnost	10,20 m ²
204 Obytná místnost	11,60 m ²
205 Koupelna + WC	7,30 m ²
Podlahová plocha	113,10 m ²
105 Terasa	9,00 m ²
Celková plocha	122,10 m²

